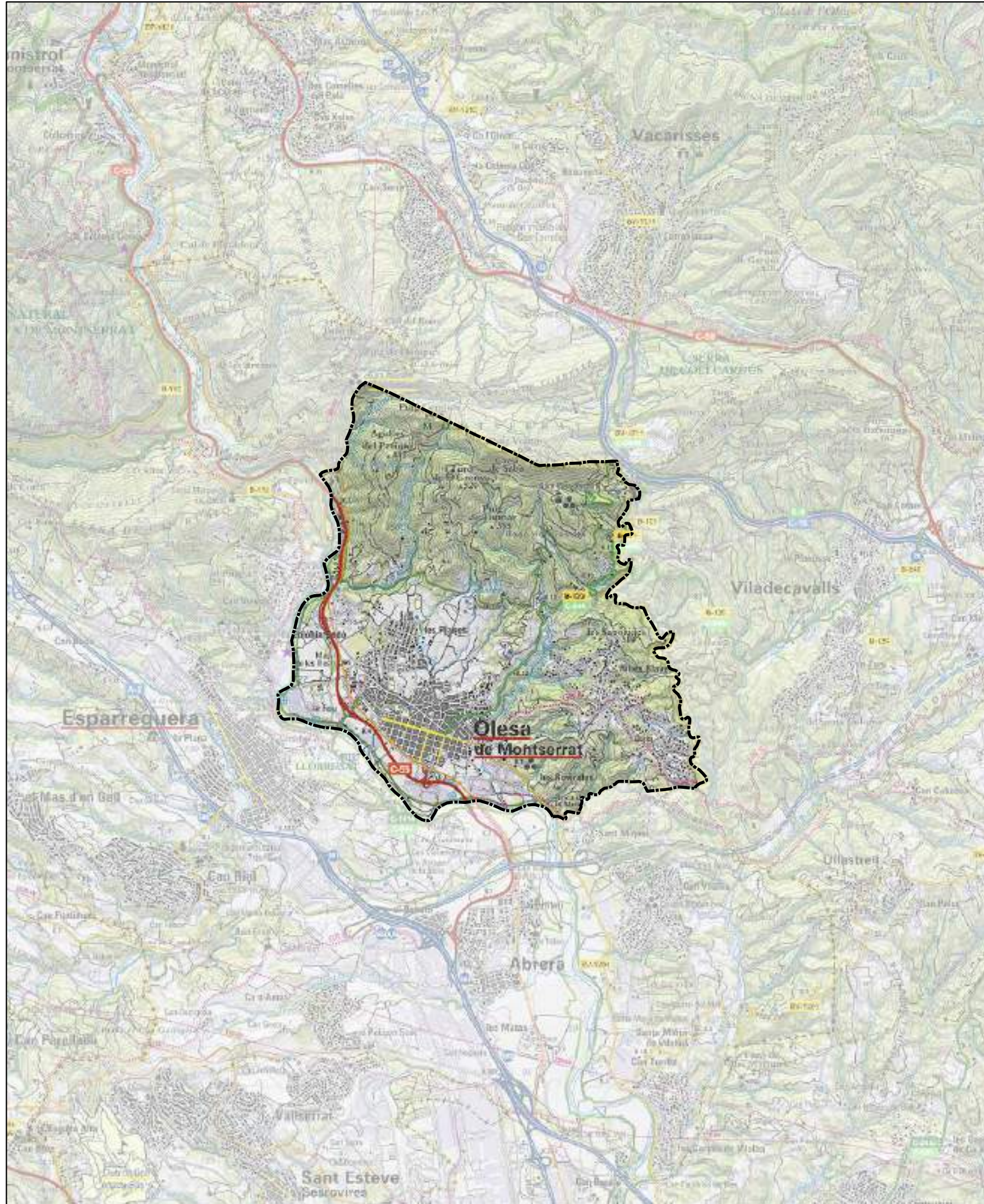
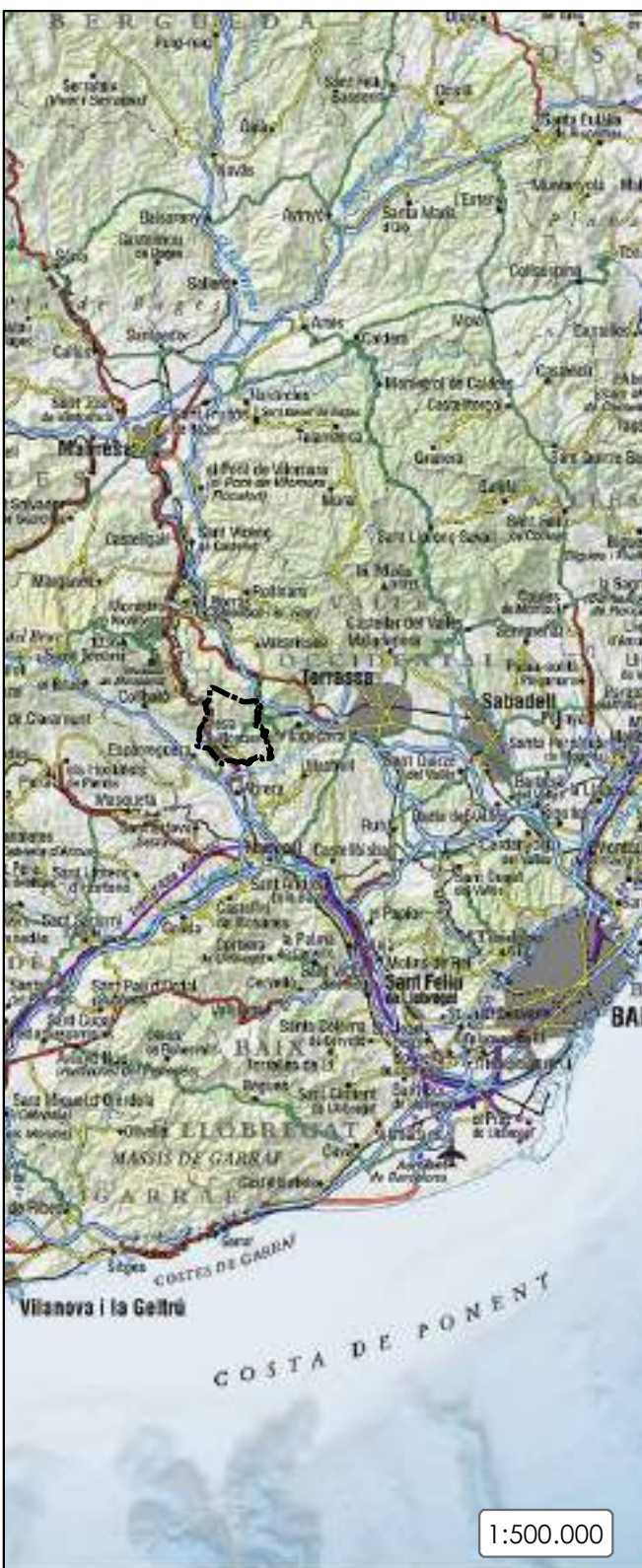


PLÀNOLS



 TM Olesa de Montserrat

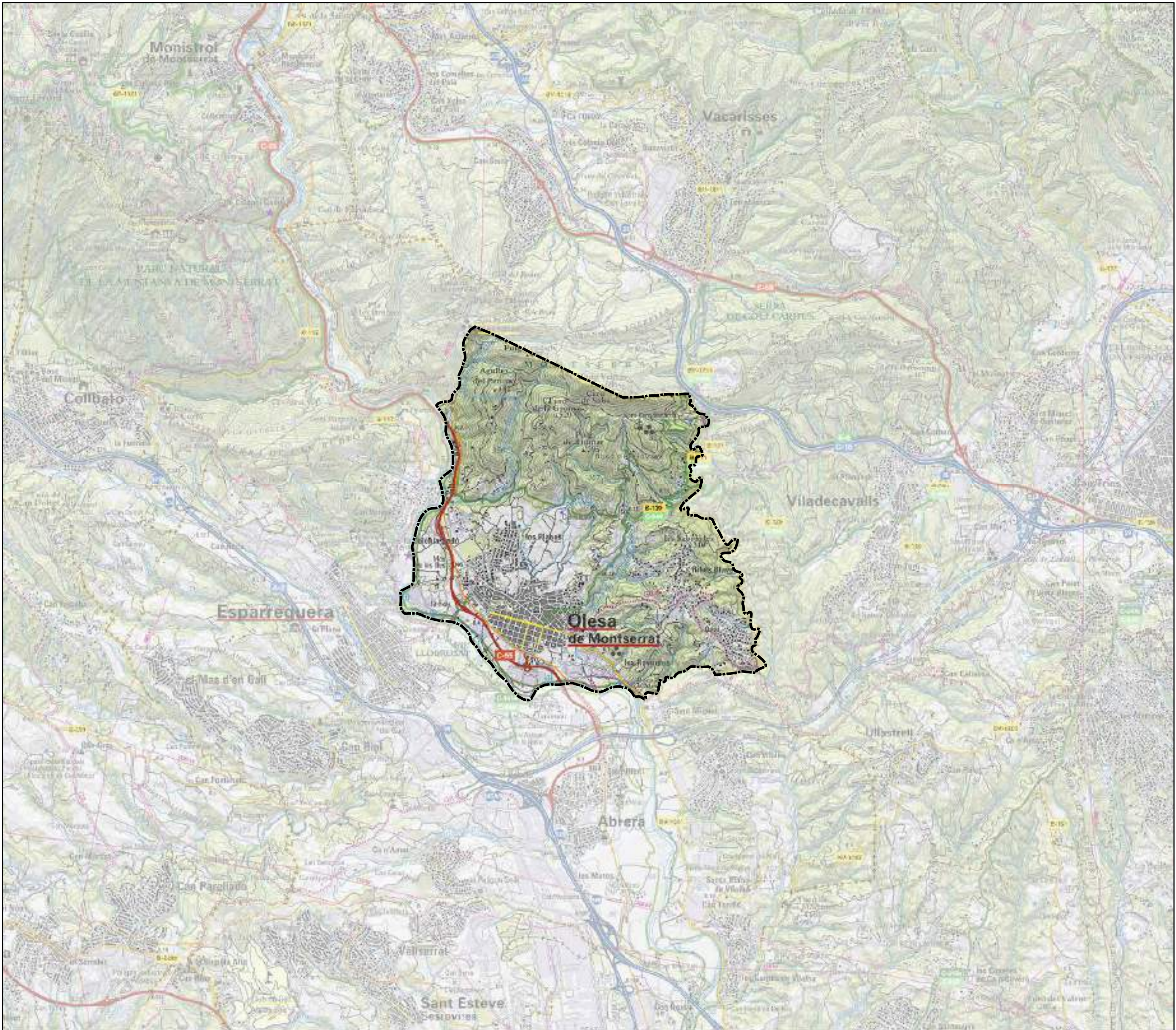
ESTUDI AMBIENTAL ESTRATÈGIC
POUM D'OLESA DE MONTSERRAT
 (Baix Llobregat)

01 ENCAIX TERRITORIAL

Escala (A3): **1:50.000**
 Promou: Ajuntament d'Olesa de Montserrat
 Arquitecte: AFAC_ARQUITECTURA I CIUTAT
 EAE: **LA LLENA ambiental**

Projecció UTM, fus 31, Datum ETRS 1989	N ▲
Elaboració pròpia amb cartografia de IICGC	Març 2021





TM Olesa de Montserrat

ESTUDI AMBIENTAL ESTRATÈGIC
POUM D'OLESA DE MONTSERRAT
 (Baix Llobregat)

02 EMPLAÇAMENT

Escala (A3): **1:50.000**
 Promou: Ajuntament d'Olesa de Montserrat
 Arquitecte: AFAC_ARQUITECTURA I CIUTAT
 EAE: **LA LLENA ambiental**

Projecció UTM, fus 31, Datum ETRS 1989	N ▲
Elaboració pròpia amb cartografia de IICGC	Març 2021





 TM Olesa de Montserrat

ESTUDI AMBIENTAL **ESTRATÈGIC**
POUM D'OLESA DE MONTSERRAT
(Baix Llobregat)

03 ORTOFOTOMAPA

Escala (A3): **1:20.000**

Promou: Ajuntament d'Olesa de Montserrat

Arquitecte: AFAC_ARQUITECTURA I CIUTAT

EAE: **LA LLENA ambiental**

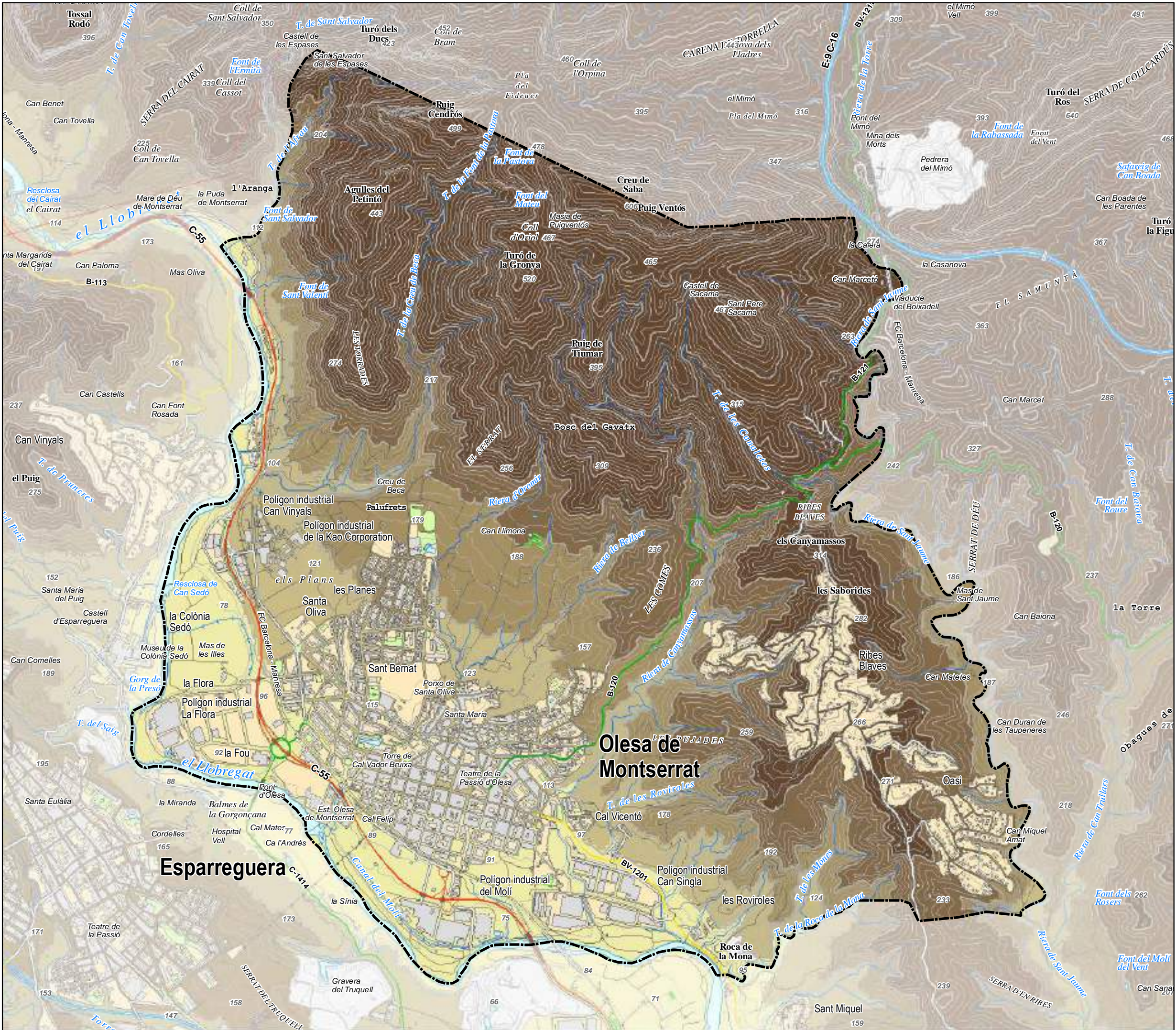
Projecció UTM, fus 31, Datum ETRS 1989



Elaboració pròpia amb cartografia de IICGC

Març 2021





- TM Olesa de Montserrat
- <30 m
- 100 m-150 m
- 150 m - 200 m
- 200 m - 250 m
- >250 m

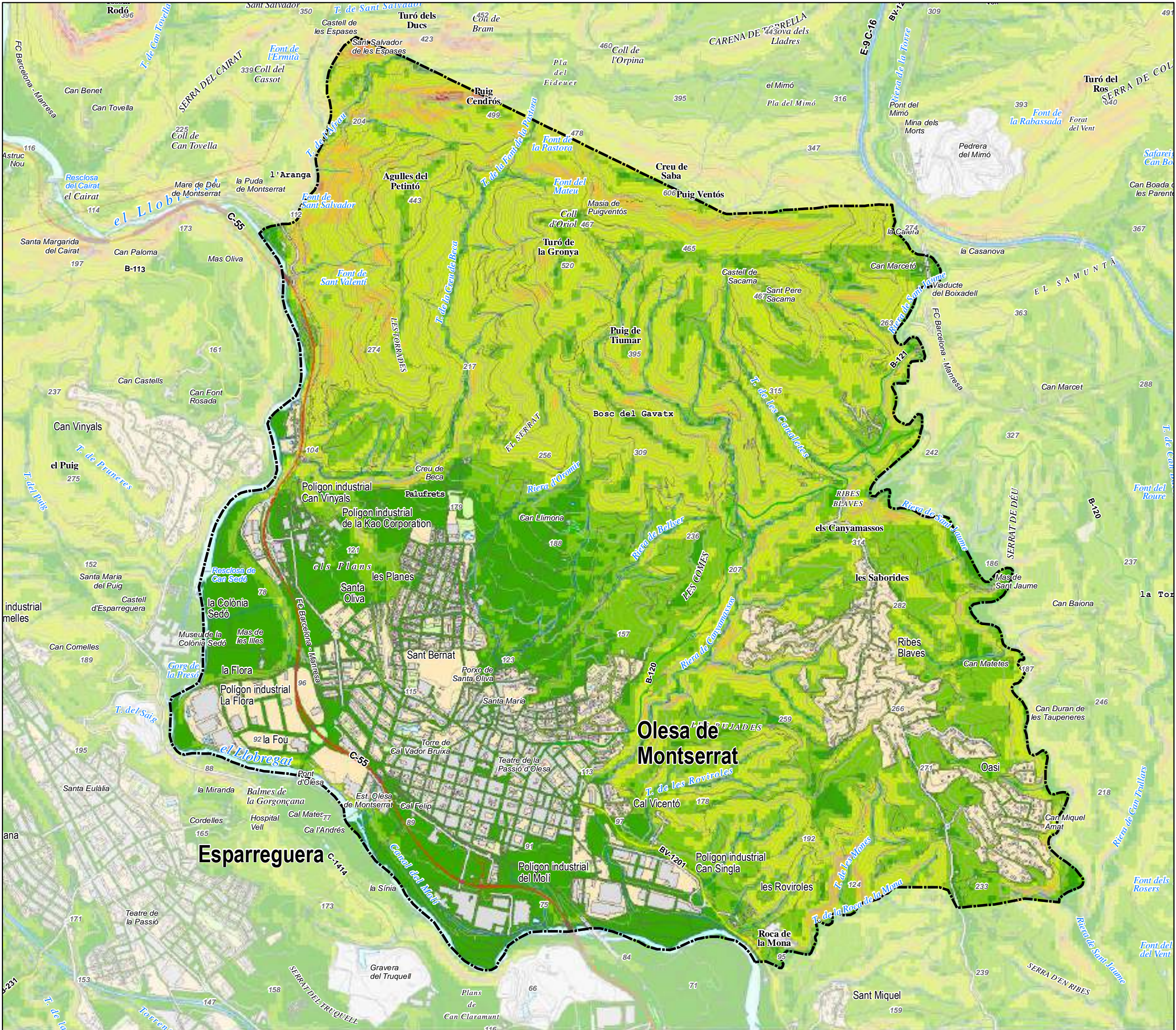
ESTUDI AMBIENTAL ESTRATÈGIC
POUM D'OLESA DE MONTSERRAT
 (Baix Llobregat)

04 MODEL DIGITAL DEL TERRENY

Escala (A3): **1:20.000**
 Promou: Ajuntament d'Olesa de Montserrat
 Arquitecte: AFAC_ARQUITECTURA I CIUTAT
 EAE: **LA LLENA ambiental**

Projecció UTM, fus 31, Datum ETRS 1989	N ▲
Elaboració pròpia amb cartografia de IICGC	Març 2021





- TM Olesa de Montserrat
- <2%
- 2-5%
- 5-10%
- 10-15%
- 15-20%
- >20%

ESTUDI AMBIENTAL ESTRATÈGIC
POUM D'OLESA DE MONTSERRAT
 (Baix Llobregat)

05 PENDENTS

Escala (A3): **1:20.000**
 Promou: Ajuntament d'Olesa de Montserrat
 Arquitecte: AFAC_ARQUITECTURA I CIUTAT
 EAE: **LA LLENA ambiental**

Projecció UTM, fus 31, Datum ETRS 1989	N ▲
Elaboració pròpia amb cartografia de IICGC	Març 2021





- TM Olesa de Montserrat
- Argiles
- Calcàries
- Conglomerats
- Dolomies
- Graves
- Gresos
- Pissarres

ESTUDI AMBIENTAL ESTRATÈGIC
POUM D'OLESA DE MONTSERRAT
 (Baix Llobregat)

06 GEOLOGIA

Escala (A3): 1:20.000
 Promou: Ajuntament d'Olesa de Montserrat
 Arquitecte: AFAC_ARQUITECTURA I CIUTAT
 EAE: LA LLENA ambiental

Projecció UTM, fus 31, Datum ETRS 1989	N ↑
Elaboració pròpia amb cartografia de IICGC	Març 2021





TM Olesa de Montserrat
 Espai d'interès geològic
 Argiles
 Calcàries
 Conglomerats
 Dolomies
 Graves
 Gresos
 Pissarres

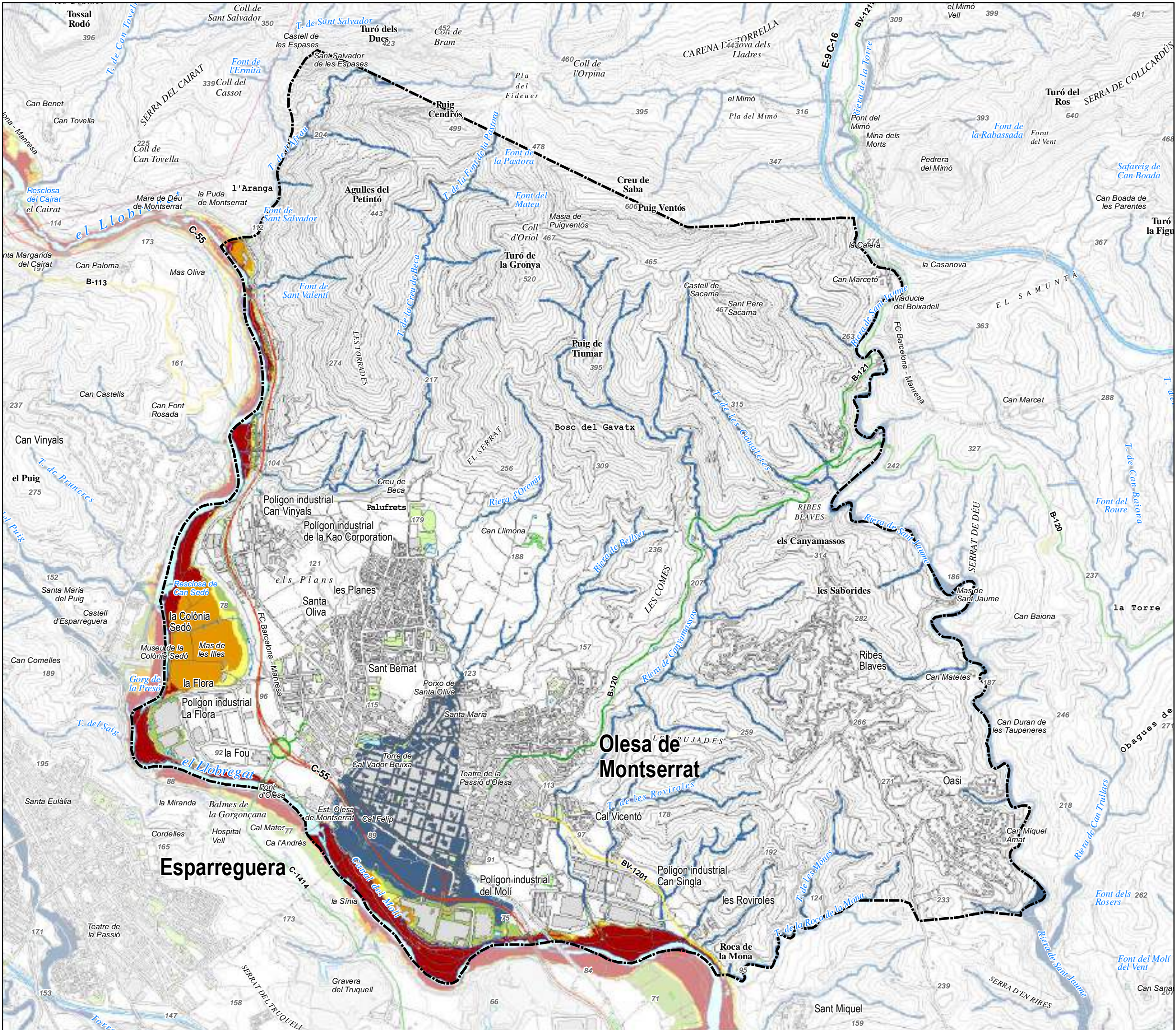
ESTUDI AMBIENTAL ESTRATÈGIC
POUM D'OLESA DE MONTSERRAT
 (Baix Llobregat)

06 GEOLOGIA

Escala (A3): **1:20.000**
 Promou: Ajuntament d'Olesa de Montserrat
 Arquitecte: AFAC_ARQUITECTURA I CIUTAT
 EAE: **LA LLENA ambiental**

Projecció UTM, fus 31, Datum ETRS 1989	
Elaboració pròpia amb cartografia de IICGC	Març 2021





- TM Olesa de Montserrat
- Període de retorn T=10 anys
- Període de retorn T=50 anys
- Període de retorn T=100 anys
- Període de retorn T=500 anys
- Zones potencialment inundables amb criteris geomorfològics

ESTUDI AMBIENTAL ESTRATÈGIC
POUM D'OLESA DE MONTSERRAT
 (Baix Llobregat)

07 **HIDROLOGIA I INUNDABILITAT**

Escala (A3): **1:20.000**

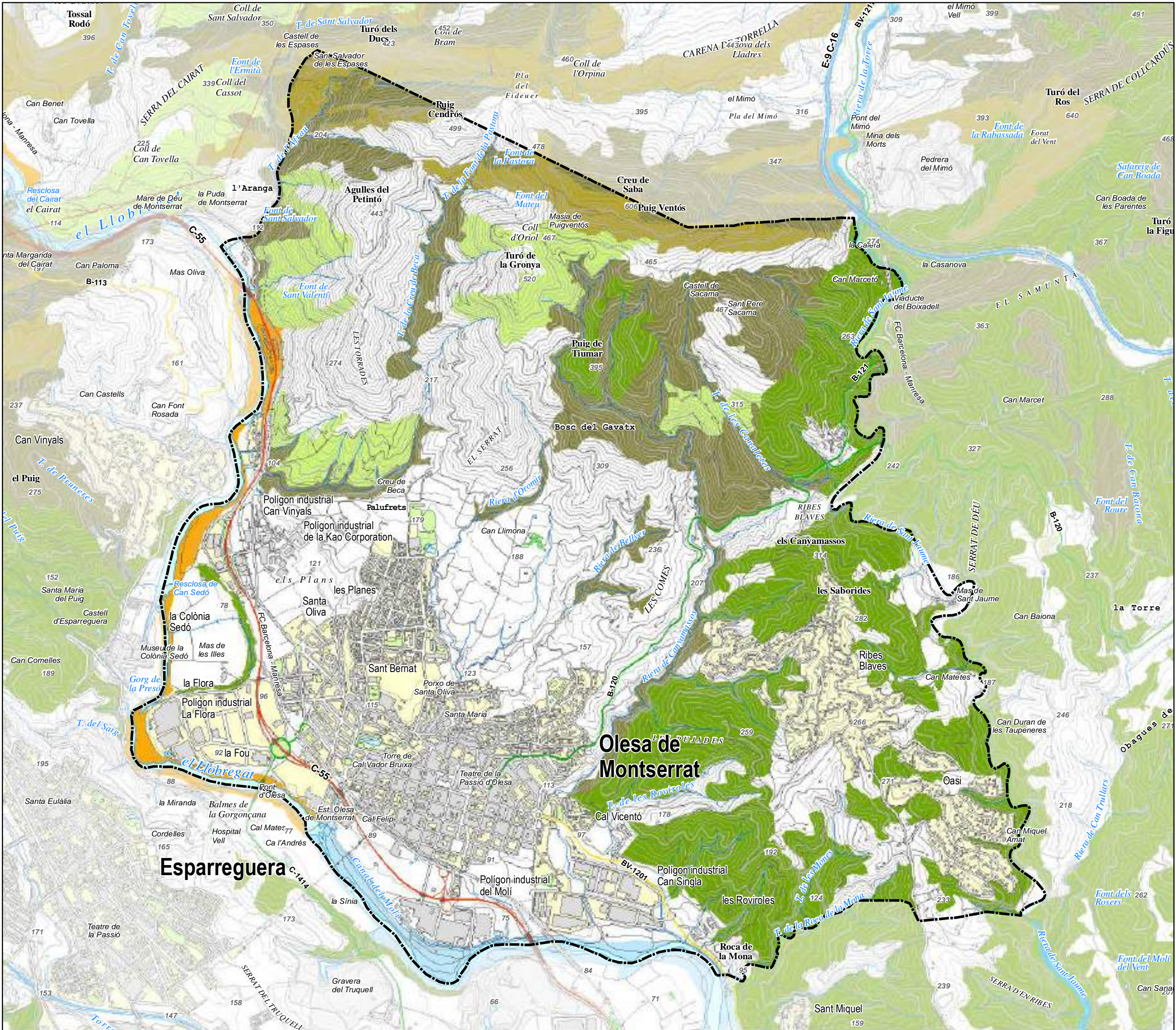
Promou: Ajuntament d'Olesa de Montserrat

Arquitecte: AFAC_ARQUITECTURA I CIUTAT

EAE: **LA LLENA ambiental**

Projecció UTM, fus 31, Datum ETRS 1989	N ↑
Elaboració pròpia amb cartografia de l'ICGC i de l'ACA	Juny 2018





- TM Olesa de Montserrat
- Alberedes, salzedes i altres boscos de ribera
- Alzinars i carrascars
- Costers rocosos calcaris amb vegetació rupícola
- Jonqueres i herbassars gramínoides humits
- Pinedes mediterrànies
- Prats mediterranis rics en anuals
- Rius amb vores llotoses colonitzades per herbassars nitròfils
- Rius mediterranis amb vegetació del Glaciacion flavi
- Rius mediterranis intermitents
- Rius mediterranis permanents

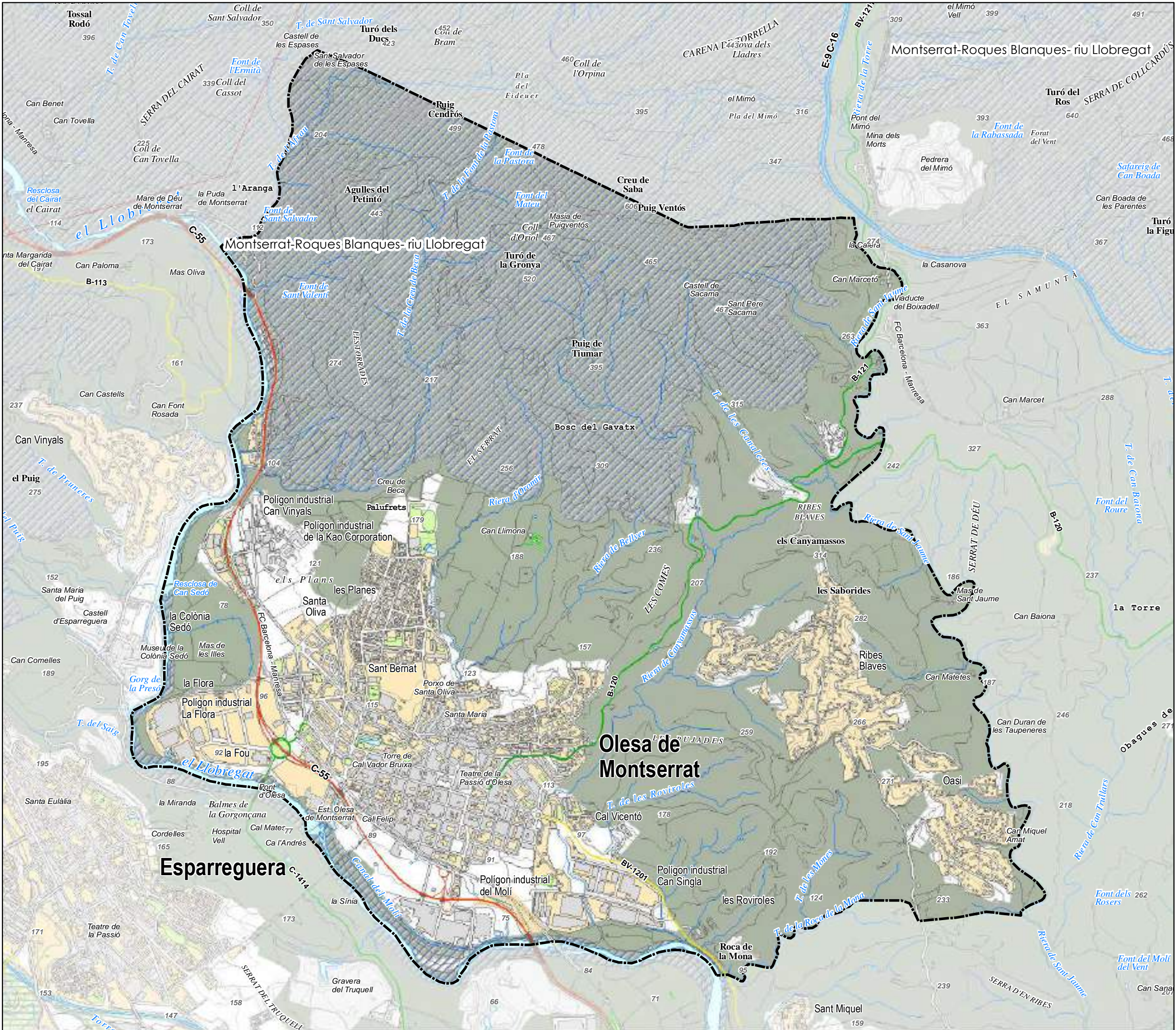
ESTUDI AMBIENTAL ESTRATÈGIC
POUM D'OLESA DE MONTSERRAT
 (Baix Llobregat)

08 HÀBITATS D'INTERÈS COMUNITARI

Escala (A3): **1:20.000**
 Promou: Ajuntament d'Olesa de Montserrat
 Arquitecte: AFAC_ARQUITECTURA I CIUTAT
 EAE: **LA LLENA ambiental**

Projecció UTM, fus 31, Datum ETRS 1989	
Elaboració pròpia amb cartografia de IICGC i el Dept. Territori i Sostenibilitat	Març 2021





- TM Olesa de Montserrat
- PEIN i Xarxa Natura 2000
- Sòl de Protecció Especial Natural i Agrari
- Sòl de Protecció Especial de la Vinya
- Protecció Preventiva

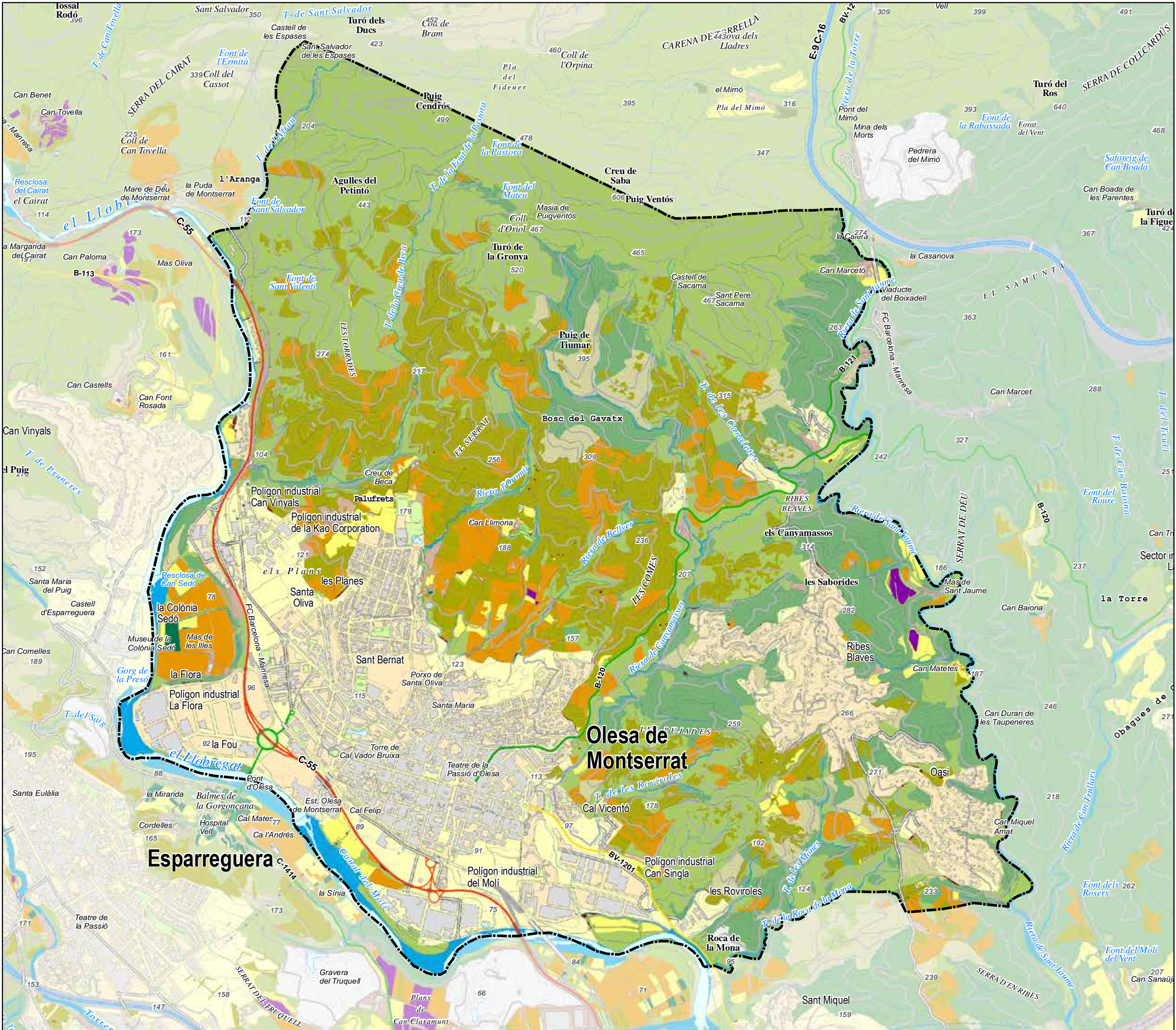
ESTUDI AMBIENTAL ESTRATÈGIC
POUM D'OLESA DE MONTSERRAT
 (Baix Llobregat)

09 FIGURES DE PROTECCIÓ I/O GESTIÓ

Escala (A3): **1:20.000**
 Promou: Ajuntament d'Olesa de Montserrat
 Arquitecte: AFAC_ARQUITECTURA I CIUTAT
 EAE: **LA LLENA ambiental**

Projecció UTM, fus 31, Datum ETRS 1989	
Elaboració pròpia amb cartografia de IICGC i del Dept. Territori i Sostenibilitat	Març 2021





- TM Olesa de Montserrat**
- Superfícies d'aigua
 - Vials
 - Edificacions
 - Forestal
 - Fruita seca
 - Fruïters
 - Improductiu
 - Hivernacle
 - Oliveres
 - Pastura arbrada
 - Pastura arbustiva
 - Prats i herbassars
 - Conreus de secà
 - Horta
 - Vinya
 - Zona urbana

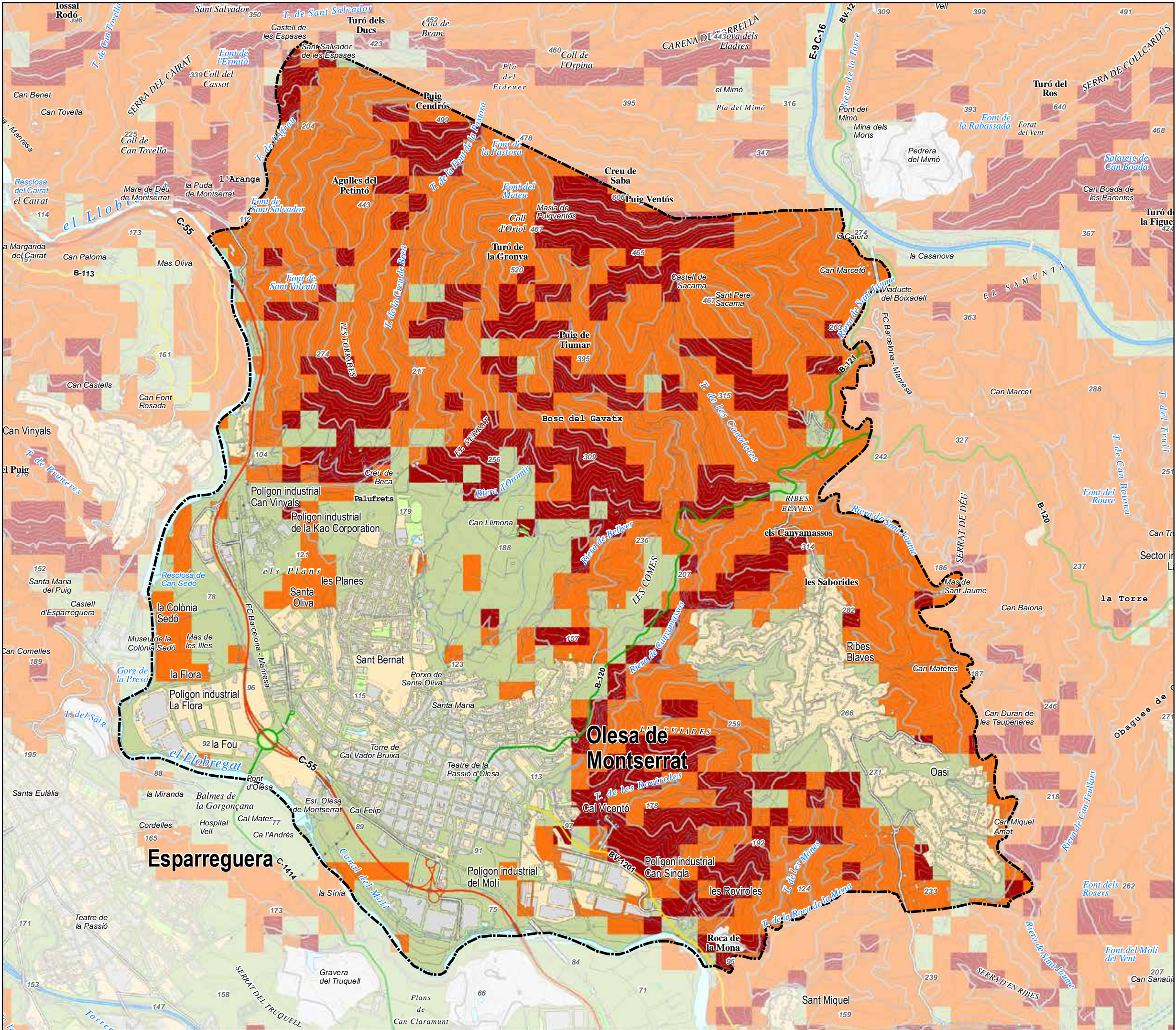
ESTUDI AMBIENTAL ESTRATÈGIC
POUM D'OLESA DE MONTSERRAT
 (Baix Llobregat)






10 USOS DEL SÒL

Escala (A3): **1:20.000**
 Promou: Ajuntament d'Olesa de Montserrat
 Arquitecte: AFAC_ARQUITECTURA I CIUTAT
 EAE: **LA LLENA ambiental**

Projecció UTM, fus 31, Datum ETRS 1989	N ▲
Elaboració pròpia amb cartografia de IICGC i SIGPAC 2016	Març 2021





-  TM Olesa de Montserrat
-  Risc baix
-  Risc moderat
-  Risc alt
-  Risc molt alt

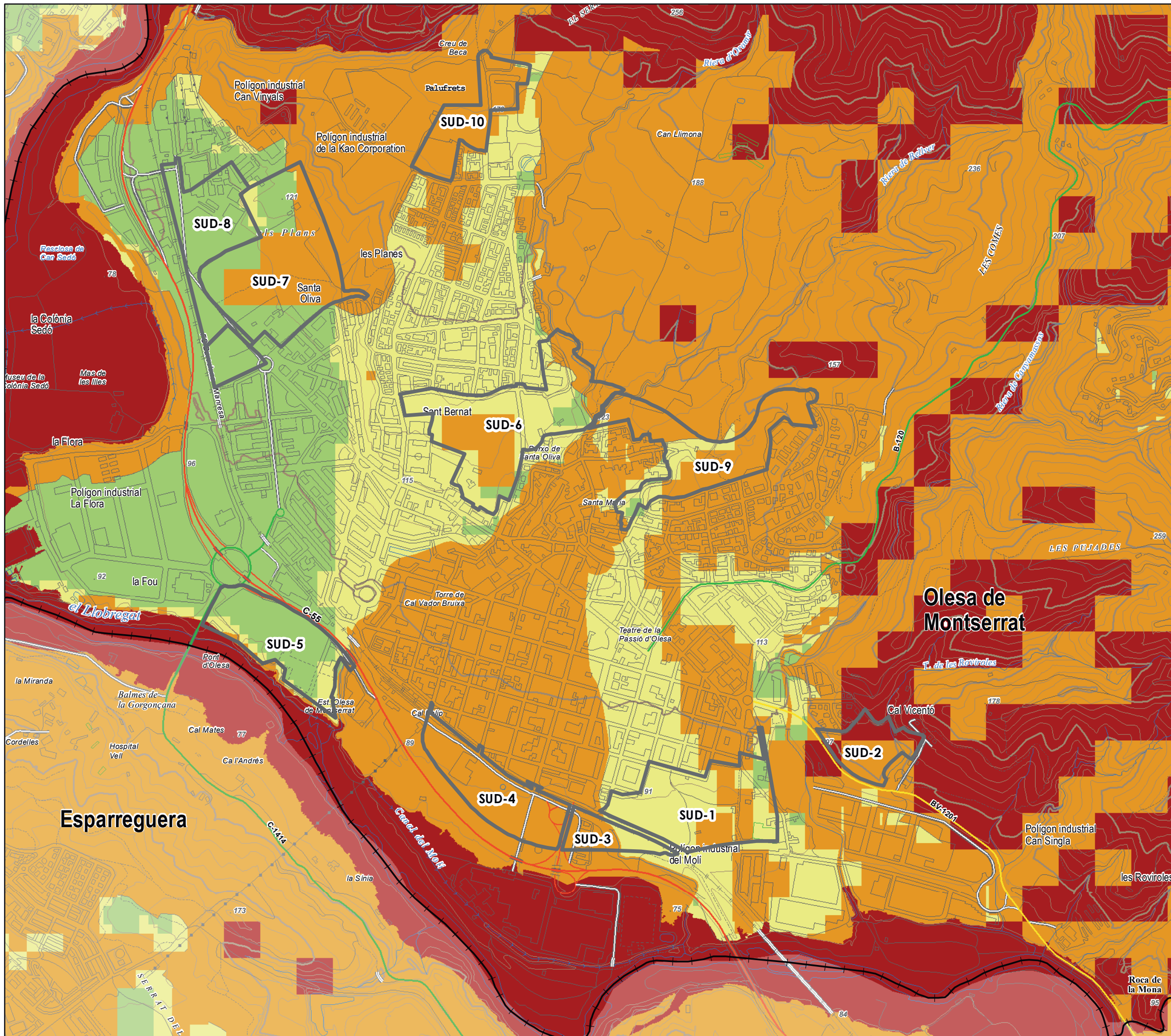
ESTUDI AMBIENTAL ESTRATÈGIC
POUM D'OLESA DE MONTSERRAT
 (Baix Llobregat)

11 RISC D'INCENDI FORESTAL

Escala (A3): **1:20.000**
 Promou: Ajuntament d'Olesa de Montserrat
 Arquitecte: AFAC_ARQUITECTURA I CIUTAT
 EAE: **LA LLENA ambiental**

Projecció UTM, fus 31, Datum ETRS 1989	N ▲
Elaboració pròpia amb cartografia de IICGC i el Dept. Territori i Sostenibilitat	Març 2021





- TM d'Olesa de Montserrat
- Sensibilitat molt alta
- Sensibilitat alta
- Sensibilitat moderada
- Sensibilitat baixa

ESTUDI AMBIENTAL ESTRATÈGIC
POUM D'OLESA DE MONTSERRAT
 (Baix Llobregat)

12 SENSIBILITAT

Escala (A3): **1:10.000**

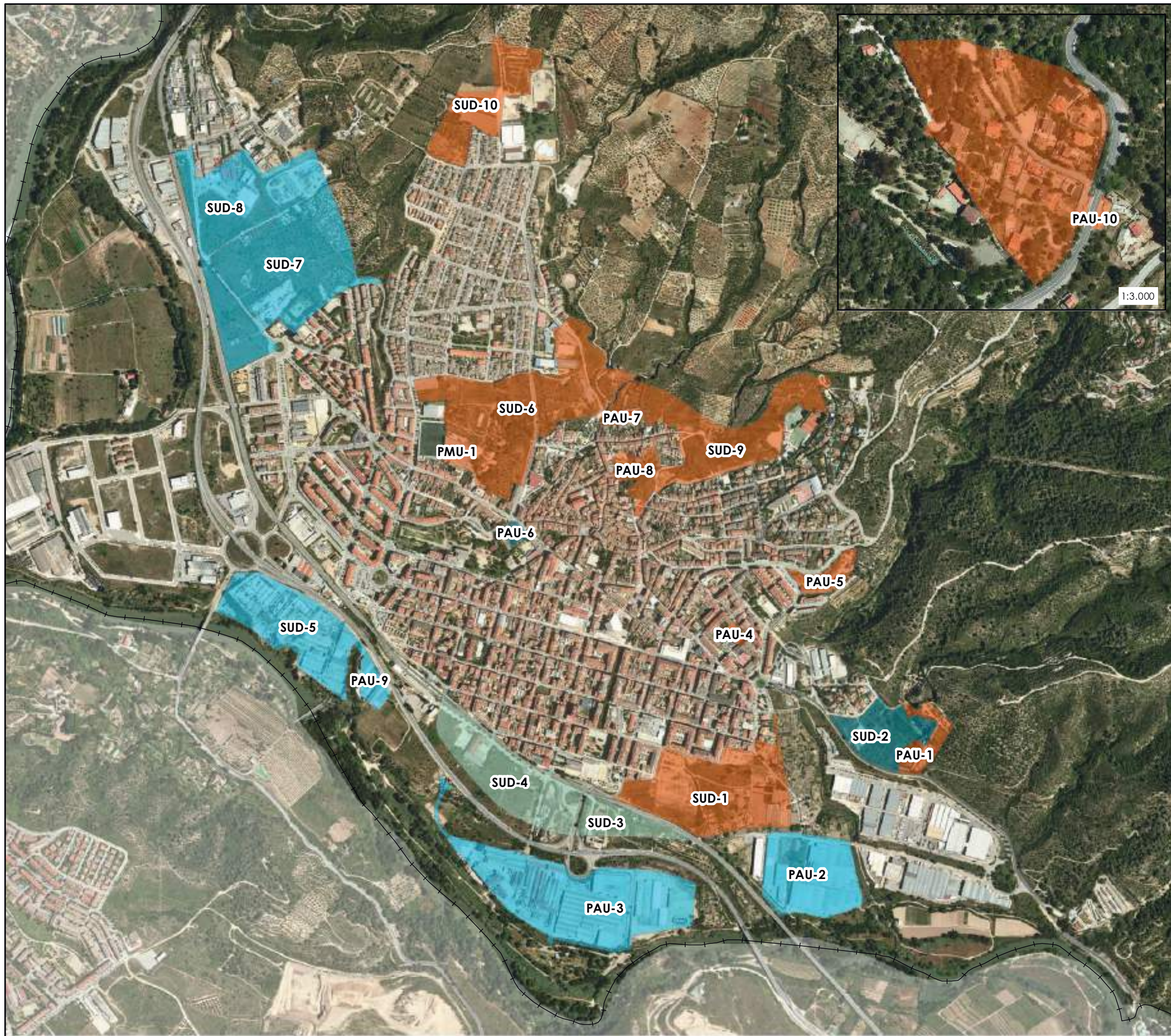
Promou: Ajuntament d'Olesa de Montserrat






Arquitecte: AFAC_ARQUITECTURA I CIUTAT

EAE: **LA LLENA ambiental**

Projecció UTM, fus 31, Datum ETRS 1989	
Elaboració pròpia amb cartografia de IICGC i AFAC_ARQUITECTURA I CIUTAT	Març 2021





-  TM d'Olesa de Montserrat
-  Residencial
-  Industrial
-  Equipaments
-  Serveis

DOCUMENT INICIAL ESTRATÈGIC
POUM D'OLESA DE MONTSERRAT
 (Baix Llobregat)

13 ORDENACIÓ

Escala (A3): **1:10.000**

Promou: Ajuntament d'Olesa de Montserrat

Arquitecte: AFAC_ARQUITECTURA I CIUTAT

EAE: **LA LLENA ambiental**

Projecció UTM, fus 31, Datum ETRS 1989	N ▲
Elaboració pròpia amb cartografia de IICGC i AFAC_ARQUITECTURA I CIUTAT	Març 2021



0 50 100 200m